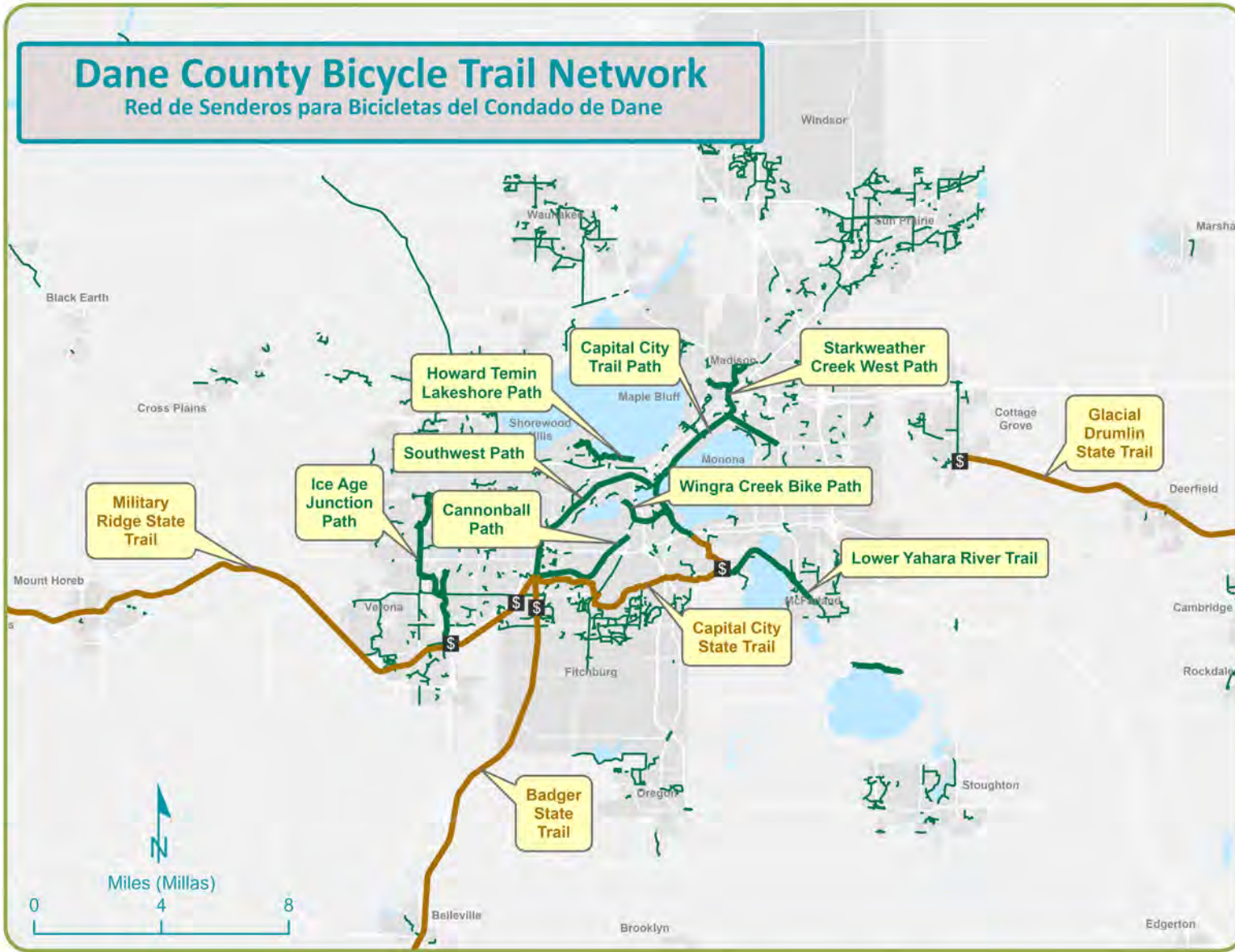


Lo más cómodo	Bicicletas prohibidas o no recomendadas	Parque o Espacio Abierto	Estacionamiento disuasorio
Algo cómodo	Sendero o camino pavimentados*	Puente para bicicletas	Bulevar de bicicletas
Lo menos cómodo	Sendero o camino no pavimentados	Ferrocarril	Carriles para bicicleta
Arcenes pavimentados	Parque comunitario	Estacionamiento	Carriles protegidos para bicicleta
Carretera local / Ruta que atraviesa **	Parque recreativo del condado	Senderos para ciclismo de montaña	Carriles recreativos para bicicleta
Carretera local	Parque Estatal		

*Puede incluir conexiones cortas a través del estacionamiento o entradas de vehículos.

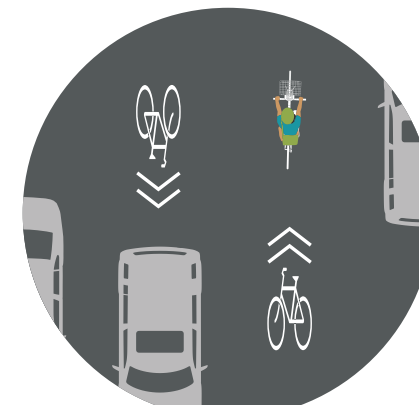
**Se muestra con fines de orientación en calles urbanas a través de ciudades y villas. Estas son por lo general, aun cuando no en todos los casos, calles con estrés de tráfico bajo o moderado debido a las bajas velocidades y generalmente el bajo volumen de tráfico y/o instalaciones para bicicletas. Las rutas para bicicletas, por lo general, no están señalizadas fuera del área de la ciudad de Madison.

Featured Paths
No Permit Needed
Permit Required
Permit Pay Station
Other Bike Paths
Rutas destacadas
No se necesita un permiso
Se requiere un permiso
Estación de pago de permisos
Otras rutas para bicicletas

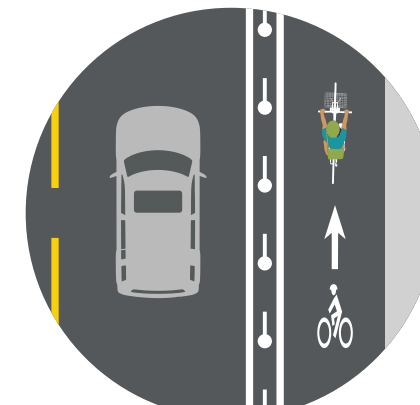


WHERE TO RIDE

DÓNDE MONTAR EN BICICLETA



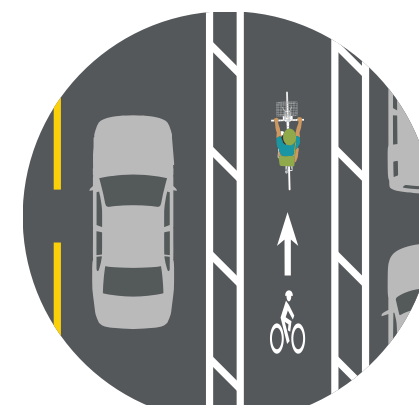
Bike Boulevard
Ciclocalle



Protected Bike Lane
Ciclovía protegida



Bike Box
Área de espera para bicicletas



Buffered Bike Lane
Ciclovía con amortiguadores



Dashed Bike Lane
Ciclovía con línea discontinua



Two Stage Turn Box
Área dedicado al giro de bicicletas

RIDE SAFELY

CONDUZCA CON SEGURIDAD



Signal when you are turning and stopping. Señalice cuando esté girando o deteniéndose.

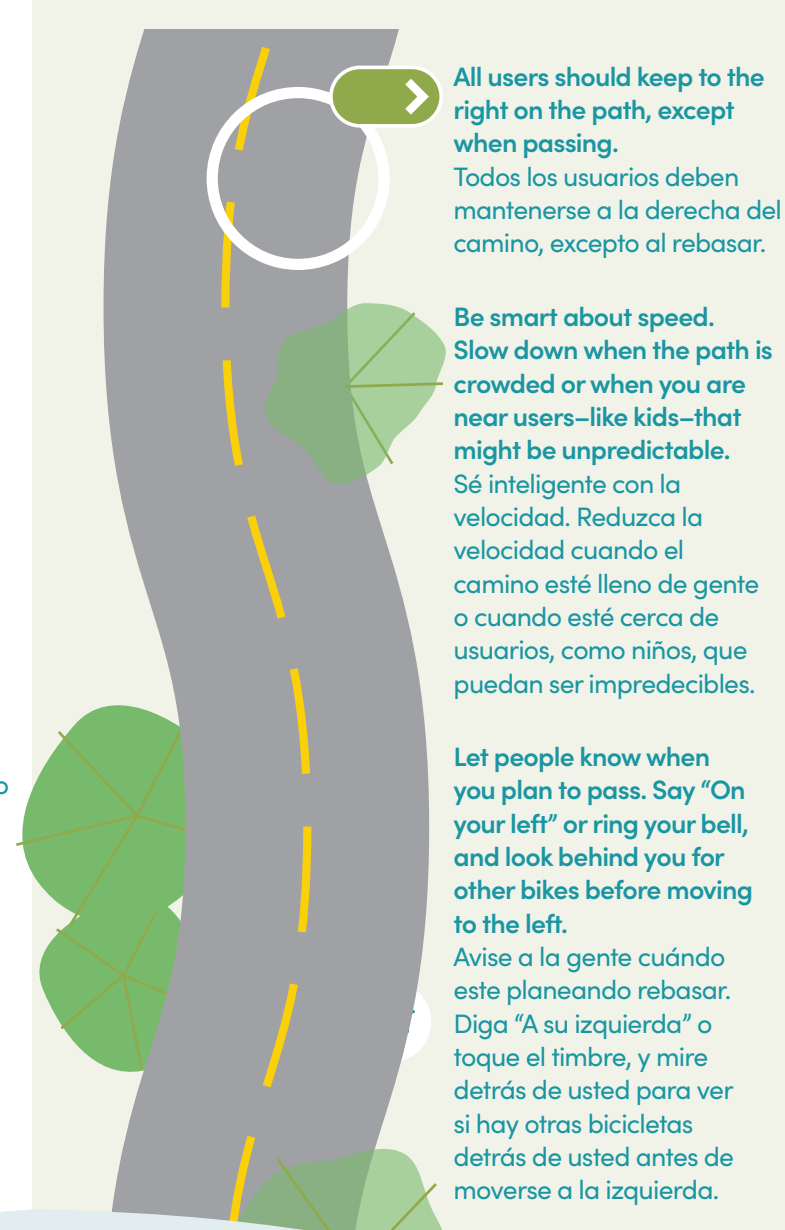


A white headlight and red rear reflector or light are required by state law when riding at night. La ley estatal exige un faro delantero de luz blanca y un reflector o luz trasero de color rojo cuando se conduce de noche.



SHARING THE PATH

COMPARTIR LA VÍA



All users should keep to the right on the path, except when passing. Todos los usuarios deben mantenerse a la derecha del camino, excepto al rebasar.

Be smart about speed. Slow down when the path is crowded or when you are near users—like kids—that might be unpredictable. Sé inteligente con la velocidad. Reduzca la velocidad cuando el camino esté lleno de gente o cuando esté cerca de usuarios, como niños, que puedan ser impredecibles.

Let people know when you plan to pass. Say "On your left" or ring your bell, and look behind you for other bikes before moving to the left. Avise a la gente cuándo este planeando rebasar. Diga "A su izquierda" o toque el timbre, y mire detrás de usted para ver si hay otras bicicletas detrás de usted antes de moverse a la izquierda.

POWERED UP

BICICLETAS Y SCOOTER ELÉCTRICOS

USING ELECTRIC BIKES AND SCOOTERS IN DANE COUNTY

USO DE BICICLETAS Y SCOOTERS ELÉCTRICOS EN EL CONDADO DE DANE

Electric bikes and scooters are allowed on most bicycle facilities in Dane County. Remember the following to keep everybody safe: Las bicicletas eléctricas y los scooters están permitidos en la mayoría de las instalaciones para bicicletas en el condado de Dane. Recuerde lo siguiente para mantener a todos a salvo:

SPEED LIMIT 25
Do not exceed the posted speed limit on streets, and maintain a safe speed on shared paths to be considered of other users. No exceda el límite de velocidad indicado en las calles y mantenga una velocidad segura en los caminos compartidos en consideración de los demás usuarios.

E-bikes and e-scooters are heavier and faster, so start braking earlier to make sure you can stop safely. Las bicicletas eléctricas y los scooters eléctricos son más pesados y rápidos, así que comience a frenar con más anticipación para asegurarse de que pueda detenerse de manera segura.

Wear a helmet if you have one. Helmets are even more important when riding at higher speeds. Use un casco si tiene uno. Los cascos son aún más importantes cuando se conduce a velocidades más altas.

OTHER WAYS TO ROLL

OTRAS FORMAS DE RODAR

BIKESHARE

BICICLETAS COMPARTIDAS

Madison BCycle is the bikeshare provider in the Madison area. Riders can pick up an electric assist bike at any station and return it to any station. Madison BCycle es el proveedor de bicicletas compartidas en el área de Madison. Los pasajeros pueden recoger una bicicleta con asistencia eléctrica en cualquier estación y devolverla en cualquier otra estación cercana a su destino.

METRO TRANSIT

Bike + Bus = Further Faster. You can bring your bike on the bus! Bicicleta + autobús = Más lejos, más rápido. ¡Puedes llevar tu bicicleta en el autobús!

ROUNDTRIP

Find bike commuting partners on RoundTrip. Encuentre compañeros para rutas en bicicleta en RoundTrip.

LEARN MORE

APRENDE MÁS

greatermadisonmpo.org

Dane County is full of safe, comfortable, and fun places to ride. Find more local bike maps and resources at: bit.ly/GMMPO-Bike-Resources. El condado de Dane está lleno de lugares seguros, cómodos y divertidos para montar en bicicleta. Encuentre más mapas y otros recursos locales para bicicletas en: bit.ly/GMMPO-Bike-Resources.

GREATER MADISON MPO
greatermadisonmpo.org | mipo@cityofmadison.com | (608) 266-4336
Contact for comments on this map and to request copies. Comuníquese con ellos para comentarios sobre este mapa y solicitar copias.

DANE COUNTY
Highway & Transportation Department
highway.daneconomy.gov | (608) 266-4261
Contact for county road construction info. Comuníquese con ellos para obtener información sobre la construcción de carreteras en el condado.

Parks Department
dane-countyparks.com | dane-parks@countyofmadison.com | (608) 266-4576 (24-hour info)
Contact for county trails and parks info. Comuníquese con ellos para obtener información sobre senderos y parques.

CITY OF MADISON
Division of Traffic Engineering & Pedestrian Bicycle Program
cityofmadison.com/traffic-engineering/biking-walking | traffic@cityofmadison.com | (608) 266-4761
Contact for bike safety improvements, planning, education, and other info. Comuníquese con ellos para mejorar la seguridad al usar bicicletas, planificación, educación y otra información relevante.

STATE OF WISCONSIN
511.gov | 511 or (608) 511-9472
Contact for bike safety improvements, planning, education, and other info. Comuníquese con ellos para mejorar la seguridad al usar bicicletas, planificación, educación y otra información relevante.

DISCLAIMER AVISO DE RESPONSABILIDAD
This map is intended to aid in the selection of routes, but does not guarantee safety while riding. Use your best judgement. Este mapa está diseñado para ayudar en la selección de rutas, pero no garantiza la seguridad mientras se conduce. Siempre use su mejor criterio.

Dane County Bike Map

